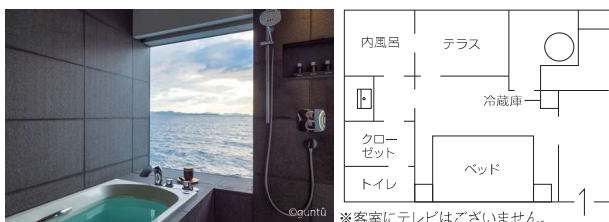
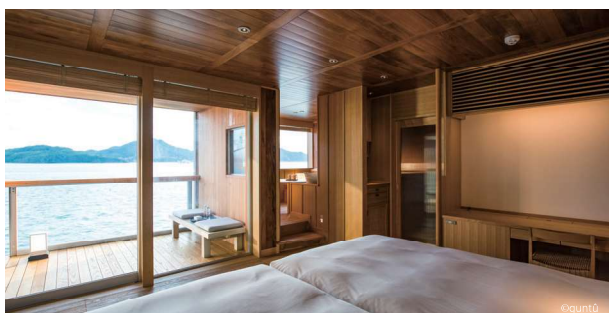




客室 ～すべての客室が50㎡以上のスイート～

海の色を映し出すシルバー色の船体に、選び抜かれた木材を用いた落ち着いたある船内。わずか19部屋の客室はすべてテラス付きのスイート。日本人建築家、堀部安嗣氏が手がけた心地の良い空間をお楽しみください。

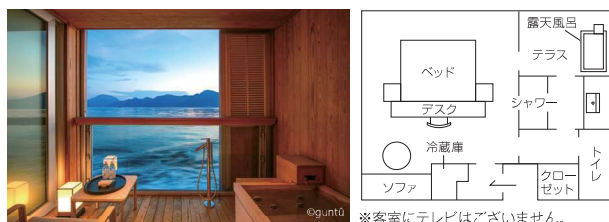
～海と一体化するやすらぎの空間～



テラススイート約50㎡/内風呂付・全14室

テーブルに海図を広げて航海に思いを馳せる情景をイメージしてつくられた客室。バスルームとテラスの仕切りを開けると半露天風呂に。ゆったりとしたひと時をお過ごしください。

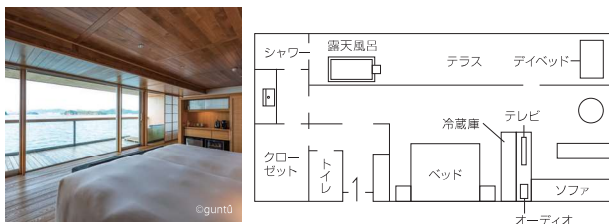
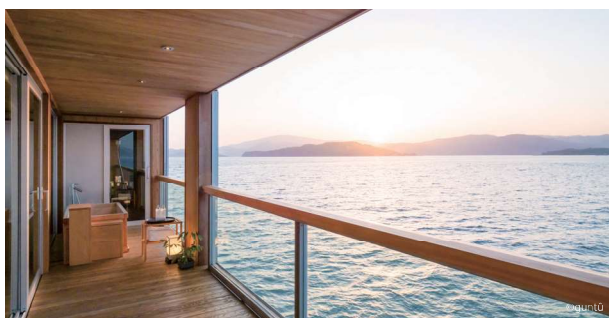
～すべては海を楽しむために～



テラススイート約50㎡/露天風呂付・全2室

ベッドから海までの距離が最も近く、海を間近に感じていただける客室。水平線を見渡せるソファ、そしてテラスには露天風呂を備えています。

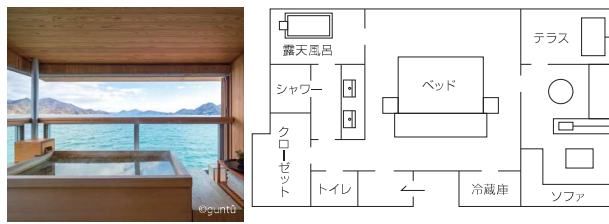
～広々としたテラス空間で寛ぐひと時～



グランドスイート約80㎡/露天風呂付・全2室

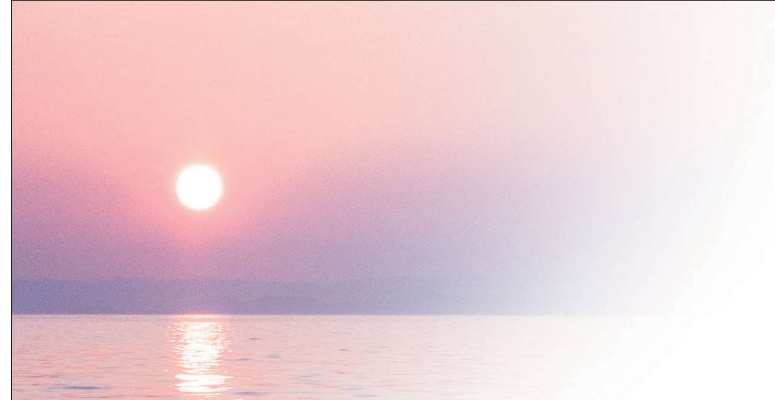
全客室のなかで、全長11mと最も広いテラスを有する客室。まるで縁側で寛いでいるかのような気分で過ごせる清々しい客室です。

～180度、瀬戸内の絶景が広がる～



ザ ガンツウスイート約90㎡/露天風呂付・1室のみ

進行方向180度の景色を一望できる客室。90㎡の最も広いスペースを有します。



せとうちのご馳走 ~お好きなものをお好きなだけ~

水揚げされたばかりの海の幸、旬の野菜や肉をその時々が一番良いものを料理人が直接仕入れます。お席でお客さまのお好みの食材や調理法をお伺いします。1品目は和食に日本酒、2品目は洋食にワインと自由に組み合わせができるのもガンツウならではの食事です。



ダイニング

ガンツウで提供するの、東京「重よし」佐藤憲三氏の思いを継ぐ料理。シンプルで洗練された重よしの料理を基本とし、お客さまのお好みを大切にして献立をお作りします。洋食はどこか懐かしい定番メニューをガンツウでしか味わうことのできないお食事に仕立てております。

鮓カウンター



ダイニングの奥にあるのは海を眺められる6席の鮓カウンター。元淡路島「互(のぶ)」の坂本互生氏が監修。地元のお魚を中心とした魚介を堪能ください。
※席数に限りがあるため、滞在中1回のご利用となる場合がございます。

カフェ&バー



船首側の景色を臨む半円形のバーカウンターでは、柑橘のフレッシュジュースやオリジナルブレンドコーヒーなどのソフトドリンクをご用意。瀬戸内海の島々をイメージして創作したカクテルや地元の日本酒など、昼夜問わず、アルコールもお楽しみいただけます。

手づくりの和菓子



船尾に設けられたラウンジでは、奈良「椋舎」喜多誠一郎監修の初夏の和菓子とお茶をお楽しみいただけます。

船内の寛ぎ空間

客船としては珍しい縁側をはじめ、堀部安嗣氏のデザインによる木材を多用した空間。計11種の木材が使用され、どこにいても優しい木の香りに包まれます。

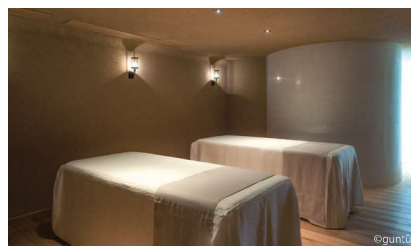
サウナ



ラウンジ



トリートメントルーム



船内施設 オープンデッキ/縁側/サウナ付浴場/ラウンジ/トリートメントルーム(エステ※別途有料)/ジム/ショップなど

※エレベーターが1基あります。バリアフリー対応の客室はありません。車椅子を使用されるお客さまは事前にご相談ください。(船内に貸出用の車椅子有) ※船内は客室内のテラスを含め禁煙です。3階デッキ指定の(屋外)喫煙スペースをご利用ください。