

オールインクルーシブ ラグジュアリークルーズ

「リージェントセブンシーズクルーズ」は、ラグジュアリークラスのなかでも「究極のオールインクルーシブ」をコンセプトにする船会社です。客室は全室スイートで、プライベートバルコニー付き。日ごと、多彩な食を楽しめるスペシャリティレストランでのお食事、高級ワインを含むアルコールドリンク、24時間対応のルームサービス、ランドリーサービス、客室内のミニバーや無制限のWi-Fiサービスなどがすべてクルーズ代金に含まれるため、追加料金を気にせず思う存分クルーズライフを堪能できます。

そしてリージェントの真髄といえるのが、洗練されたパーソナルサービス。熟練したスタッフ1人に対するお客さまの人数が1:1.3程度と少なく、言葉にしなくても乗客1人ひとりの想いを汲み取るさりげない心づかい。ぬくもりあふれるおもてなしで、きめ細やかなサービスを提供しています。

非日常の時間と空間を提供しつつも、ご自宅のような心地よさを大事にし、ドレスコードは堅苦しいフォーマルを必要とせず、気軽なお洒落を楽しめる「エレガント・カジュアル」が多くのお客さまから支持を受けています。

肩肘張らない ← → より豪華な
カジュアル プレミアム ラグジュアリー



右記2次元コードからスマートフォンやタブレットで、客船のイメージ動画をご覧いただけます。
※撮影地は当コースの訪問先とは異なります。



右記のすべてがクルーズ代金に含まれます

- ウェルカムシャンパン ● アルコールを含むドリンク ● 6つのスペシャリティレストラン
- オープンシーティング（※一部レストランは要予約） ● 24時間ルームサービス
- 無制限のWi-Fi（1室2端末まで） ● ショー、シアターなど各種エンターテイメント
- ご到着時にお好みのワインとスピリッツのボトル各1本 ● スバ施設のご利用
- 船内チップ ● ウェルビーイングとフィットネスプログラム
- 港と市街地間のシャトルバスサービス（可能な港のみ）

A コース 最新鋭「セブンシーズ プレステージ」でゆく
ハプスブルク皇妃が愛した港町へ 碧き地中海、アドリア海 p.10 **11** 日間 **9月**

B コース 「セブンシーズ スプレnder」でゆく
アドリア海・エーゲ海の船旅とイタリア湖畔の街に憩う p.12 **14** 日間 **10月**

C コース 「セブンシーズ エクスプローラー」でゆく
アラスカ氷河クルーズと紅葉の絨毯デナリ国立公園 p.14 **14** 日間 **8月**

D コース 「セブンシーズ スプレnder」でゆく
錦秋のカナダ、ローレンシャン高原 セントローレンス河からニューヨークへ p.16 **16** 日間 **10月**

2026年12月就航 時代を超越した新たな旅立ちへ

セブンシーズ プレステージ 船の紹介

2026年12月13日、リージェント・セブンシーズクルーズにとって10年ぶりとなる新造船「セブンシーズ プレステージ」が華やかにデビューします。全室バルコニー付きで、本社が描く未来を形にした最新鋭の客船です。スタッフ630名につき、乗客定員はわずか822名。乗客1人ひとりに寄り添う行き届いたおもてなしが魅力です。

細部まで洗練された優雅な船旅へ、ぜひお出かけください。



セブンシーズ
プレステージ



時の流れをゆったりと感じる

バリスタが淹れる本格的なコーヒーも

船の概要	
・ラグジュアリークラス・	
	セブンシーズ プレステージ
就航	2026年12月
総トン数	76,550トン
全長	224m
全幅	31m
デッキ数	12
乗客定員	822名
乗組員	630名
船籍	マーシャル諸島

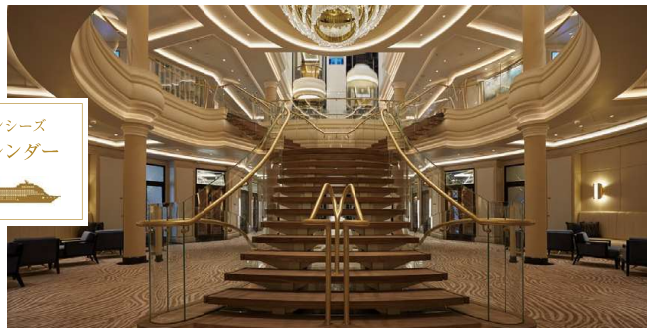
その他の設備 | ■カジノ ■ ラウンジ&バー ■ コーヒー・コネクション ■ プティック ■ フィットネスセンター
■ 洋上料理教室 / 船上の料理教室では各国の本格的レシピを楽しく学べます。(有料)

☆レストランについては、6～7ページで詳しくご紹介しています。

セブンシーズ スプレnder / エクスプローラー 船の紹介



セブンシーズ
スプレnder



セブンシーズ
エクスプローラー



壮麗な内装と居心地の良さが同居したラグジュアリーシップ。中型サイズで、快適さを追求したサービスがクルーズファンから高い評価を受けています。ゆとりあるスイート客室、海風が通り抜けるデッキ、落ち着いた大人のラウンジ…。どの瞬間もここにしかない“上質なくつろぎ”で満たされます。

〈3船共通〉利用客室のご案内

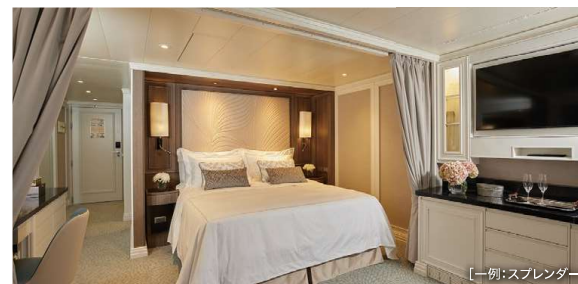
全室専用バルコニー付きのスイート仕様の客室。
3つのカテゴリからお選びいただけます。



【一例：スプレnder】

デラックス・ベランダ・スイート

バルコニー・シャワー付客室
広さ約28~41㎡(バルコニー含む)



【一例：スプレnder】

セレニティ・スイート

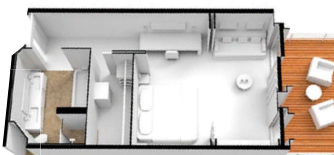
バルコニー・シャワーまたは浴槽付客室
広さ約38~43㎡(バルコニー含む)



【一例：エクスプローラー】

コンシェルジュ・スイート

バルコニー・シャワーまたは浴槽付客室
広さ約38~45㎡(バルコニー含む)



コンシェルジュスイートのサービス

- 寄港地観光、スペシャルティレストランの優先オンライン予約
- お部屋に双眼鏡、illy®エスプレッソメーカー、カシミアブランケット
- プレミアムワインとリキュールが1割引き

※いずれの客室もツインベッド、テレビ、衣装棚、電話、金庫、スリッパ、ドライヤー、空調を備えています。
※客室の画像・レイアウトはイメージです。客船により内装・設備・雰囲気若干異なります。

船の概要

・ラグジュアリークラス・

	スプレnder	エクスプローラー
就 航	2020年	2016年
総トン数	55,498トン	55,254トン
全 長	224m	224m
全 幅	31m	31m
デッキ数	10	10
乗客定員	746名	746名
乗 組 員	548名	542名
船 籍	マーシャル諸島	マーシャル諸島



コンステレーションシアター



セリーヌ・スパ&ウェルネス
海と溶け込むようなインフィニティプールも備えています。



ライブラリー

その他の設備 ■カジノ ■ラウンジ&バー ■コーヒーコネクション ■ブティック ■フィットネスセンター ■洋上料理教室/船上の料理教室では各国の本格的レビビを楽しむことができます。(有料)

船内エンターテインメントも充実のラグジュアリーシップ

小型船が多いラグジュアリークラスでは大きな劇場のない客船もありますが、リージェント・セブンシーズクルーズでは2階建ての劇場を備えています。世界的に著名なアーティストのコンサートやブロードウェイながらのミュージカルなど、華麗なパフォーマンスが毎晩日替わりで繰り広げられます。船内各所にある落ち着いたラウンジで、好きなお飲み物片手にピアノの生演奏や美しい歌声に耳を傾けるのも、優雅な時の流れを感じるぜいたくな過ごし方です。



バーでのひと時



本格的なショーが毎日楽しめる

レストラン

7つの個性的なレストランがクルーズライフを彩ります

ラグジュアリー船でもフォーマルは不要

この船の特徴は夜のドレスコードのほとんどが、「エレガント・カジュアル」。クラシックなクルーズに見られるような堅苦しいイメージが苦手という方も、優雅な雰囲気の中で気軽に食事をお楽しみいただけます。

・コンパローズ

(インターナショナル) 朝 昼 夕

洋上最大のダイニング。ご要望に応じてメニューやお好みのソースを組み合わせることが可能です。(予約不要)



[フレステージ]

・シャルトリューズ

(フランス料理) 夕

伝統的なフランス料理にモダンなアレンジを加えたメニューが好評です。盛り付けも美しい一品をご堪能ください。(要予約)



[エクスプローラー]

・プライムセブン

(ステーキハウス、グリル料理) 夕

プライム・ニューヨーク・ストリップ、アラスカタラバ嬢などモダンなセンスの雰囲気です。グリル料理をお楽しみください。(要予約)



・パシフィックリム

(アジア料理) 夕

気分を変えて極上のアジア料理に舌鼓。韓国のコチュジャンや日本の刺身などの和食はいかがでしょうか。(要予約)



・ラ・ヴェランダ

(ビュッフェ) 朝 昼 夕

ビュッフェ形式のレストラン。大海原を眺めながら食事を楽めます。(予約不要)



・ラ・ヴェランダ・セツテマリー

(イタリア料理) 夕

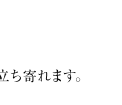
夜になると「ラ・ヴェランダ」は、カジュアルイタリア家庭料理レストラン「セツテマリー」に姿を変えます。(予約不要)



・ブルゲリル

(軽食) 朝 昼 夕

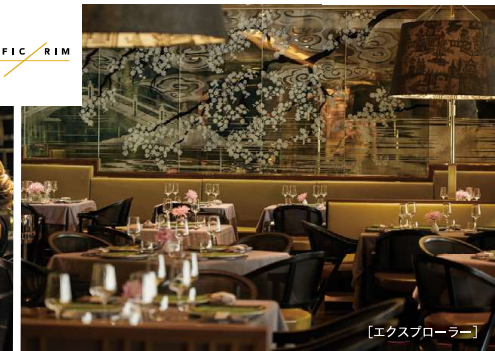
ビュッフェ形式のレストラン。いつでも気軽に立ち寄れます。(予約不要)



[スプレnder]



[スプレnder]



[エクスプローラー]



[エクスプローラー]